

# MSDで健康度のチェックと内臓機能の活性化を図りましょう!!

**Q**

初めてMSD測定を受けたいのですが、どこを測定したら良いのでしょうか？

**A**

まず、「胸腔矢状断面（図1）」と「胸部冠状面（図2）」を測定することをお勧めします。

図1 胸腔矢状断面

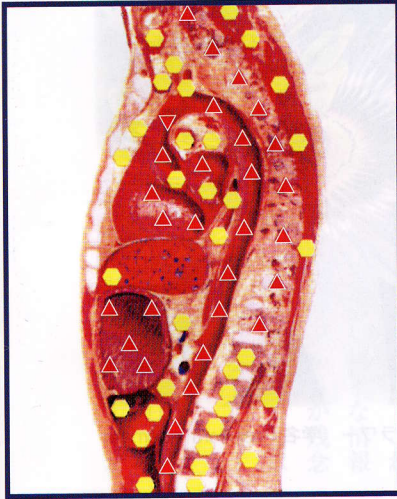
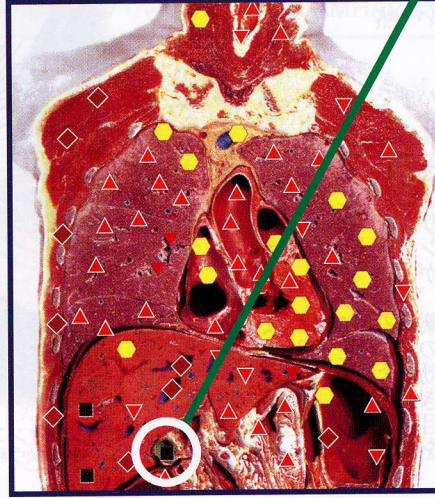


図2 胸部冠状面



- 最良の状態    ▲ 普通の状態    ▼ 機能的に若干弱まっている
- ◆ 適応能力が減少済み    ■ 適応能力が乏しい状態

図3 胆嚢



図4 胆嚢(セラピー2回後)



30%  
活性化

活性化度30%前後なら、回復がスムーズに進行します。  
自然医食継続実践で確実に健全化することが可能です。

図1「胸腔矢状断面」——上半身の臓器を横から測定します。特に脊柱と平行して走行する腹部大静脈・大動脈の状態をチェックできる点で大きな意義をもっています。

図2「胸部冠状面」——肺、心臓、腸、胆嚢など主要な臓器を正面から測定します。以上2つの測定で、主要臓器全般をチェックすることで、身体全体の健康度(機能・気能状態)を把握することができます。合わせてセラピーを施すことによって弱点箇所の活性化度を効率的に高めることができます。

Aさん(54歳女性)の場合、「胸部冠状面」を測定したことにより、肝臓の下にある緑色の部分が“適応能力が乏しい状態”を示す「■印」のため、胆嚢を個別に測定。すると、全般的に■が点在し、適応能力が落ちていることが判明(図3)。セラピーを2回施した結果、大幅に活性化されました(図4)。

## 料金

- ◆受診される場合 **1,000円**(プリント用紙およびインク代として)  
ただし、**2臓器**までです。(3臓器以上をご希望される方は、当日の混雑具合にもよりますが、診察を受けた後、再び2階検査室に戻って測定いただく形になります。その場合は**1,000円がプラス**されます。)  
※初めてMSDを利用される方は初回のみ無料です。
- ◆**休診日の月・火・木曜日**もMSD測定を実施します。(ただし、木曜日は午後のみ)  
一般会員・非会員の方も受診できます。(一般会員 1,500円、非会員 2,500円)ただし3日前までに、下記ご予約が必要です。なお、この休診日のMSD測定は森下院長のアドバイスは受けられません。

お問い合わせ先    お茶の水クリニックまで    ☎03-3814-6786